



บริษัท เอ แอนด์ เอ ฮอลิเดย์ สเปนเชียล จำกัด

A & A HOLIDAY SPECIAL CO.,LTD. ใบอนุญาตนำเที่ยว 11/03649

320/14 ถนนสรรพาวุธ แขวงบางนา เขตบางนา กรุงเทพฯ 10260 | 320/14 Sanpawuth Road. Bangna Bangna Bangkok 10260

Tel : 0-2744-8721-4

info.aandaholiday@gmail.com

LINE ID: @AandAHoliday

Fax : 0-2361-1679

www.facebook.com/AandAHoliday

www.เอแอนด์เอฮอลิเดย์.com

OSAKA

UJI NARA KYOTO FREEDAY 6D4N

ทัวร์ เร็ยล เร็ยล...โอซาก้า วันว่าง ๆ



OSAKA

UJI NARA KYOTO FREEDAY

ทัวร์ เร็ยล เร็ยล...โอซาก้า วันว่าง ๆ

รหัสทัวร์ RJ-XJ126

เดินทาง 6D 4N

17 - 22 พ.ค. 69

18 - 23 พ.ค. 69

19 - 24 พ.ค. 69

8 ใจกลาง
ความสวยงาม
ของธรรมชาติ

- 1 Nara Park สวนควางนาระ
- 2 Mount Wakakusa ภูเขาซากุระ
- 3 Byodo-in Temple วัดเบียวโดอิน
- 4 Kinkakujii Temple วัดทองคินคะกุจิ
- 5 Arashiyama ป่าไผ่อาราชิยาม่า
- 6 Fushimimari-taisha ศาลเจ้าฟูชิมิมาริ
- 7 Osaka Castle ปราสาทโอซาก้า
- 8 Kuromon Market ตลาดปลาคุโรมอน

ศาลเจ้ามันมะ ยาชากะ
Rinku Premium Outlets





Rinku Premium Outlets ศาลเจ้าฟูชิมิมาริ อิสระเลือกซื้อบัตร
Universal Studios Japan

ไอโคโน พิเศษ!

อิสระท่องเที่ยว
1 วันเต็ม



บุฟเฟต์บิงย่าง 1 มื้อ

ราคา **29,919** บาท

เด็ยว รวมภาษีมูลค่าเพิ่ม 7%

บินเข้า - กลับดีก
Air bus A330-300

ฟรีน้ำหนักกระเป๋า
20 กิโลกรัม

อาหาร
6 มื้อ

บริการนำขึ้น
วันละ 1 ขวด



บินตรง โอซาก้า
เครื่องบินลำใหญ่ 370 ที่นั่ง

HIGHLIGHT



- 🏠 **ถ่ายรูปสุดชิลกับน้องกวางเจ้าถิ่น และแลนด์มาร์คโบราณแห่ง ณ สวนกวางนารา**
- 🏞️ **ภูเขาวาทากุสะ:** จุดชมวิวหลักย่านแห่งเมืองนารา ความงดงามของทุ่งหญ้าที่ตัดกับขอบฟ้าอย่างลงตัว
- 🕒 **ตามรอยเหรียญ 10 เยน!** สัมผัสวิหารนกเป็นิกซ์อันงดงามที่ยืนยงมากกว่าพันปี ณ **วัดเขียวไดอิน**
- 🌊 **ชม วัดทองคินคะคุจิ** ระเบียงที่ยังงดงามท่ามกลางสระน้ำ และสวนญี่ปุ่น
- 🏞️ **ป่าไฟอารายามา** เดินเล่นท่ามกลางแนวไฟสูงเสียดฟ้า สงบ งดงาม และเป็นเอกลักษณ์แห่งเกียวโต
- 🏯 **ศาลเจ้าฟูชิมิอินาริ** เดินลอดเสาโทริอิสีแดงนับพัน สัมผัสมนต์เสน่ห์แห่งศรัทธา และโชคลาภ
- 🍱 **ปราสาทโอซาก้า** แลนด์มาร์คแห่งเมืองโอซาก้า ห้ามพลาดที่จะเช็คอิน
- 🍷 **ครบเครื่องเรื่องของอร่อย!** พิกัดเช็คอินของคนรักอาหารญี่ปุ่น ณ **ตลาดปลาคุโรมง**

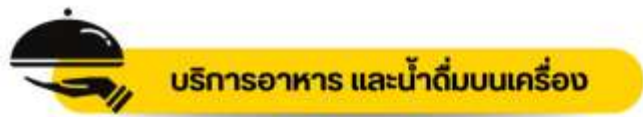
อัตราค่าบริการ

กำหนดการเดินทาง	Ticket PNR	จำนวนที่นั่ง	ราคา		
			ผู้ใหญ่	เด็กอายุต่ำกว่า 2 ปี	พักเดียว
17-22 พฤษภาคม 2569	RF86QQ	34	29,919.-	8,900.-	12,900.-
18-23 พฤษภาคม 2569	GDK3ST	34	29,919.-	8,900.-	12,900.-
19-24 พฤษภาคม 2569	FJMLVR	34	29,919.-	8,900.-	12,900.-

รูปภาพใช้เพื่อประกอบการโฆษณาเท่านั้น

โปรแกรมทัวร์	เช้า	เที่ยง	เย็น	โรงแรม
1 สยามบินนานาชาติดอนเมือง-สยามบินนานาชาติคังไซ (XJ610 DMK-KIX 10:30-18:25)-เมืองโอซาก้า บริการอาหารและน้ำดื่มบนเครื่อง	-	-	-	N GATE HOTEL OSAKA หรือเทียบเท่า ***
2 เมืองนารา-วัดโคโคไดจิ-สวนหลวงนารา- MT. WAKAKUSA REST SHELTER-จังหวัด เกียวโต-เมืองอุจิ-วัดเบียวโดอิน-เมืองโอซาก้า		 BUFFET YAKINKU	-	N GATE HOTEL OSAKA หรือเทียบเท่า ***
3 เมืองเกียวโต-วัดทองคิมทาคุจิ-เรียมรุฟิริงซาเน่บูบะ- ศาลเจ้าฟูชิมิอินาริ-ป่าไฟอราชิยามา-เมืองโอซาก้า		 JAPAN SET	-	CRYSTAL HOTEL หรือเทียบเท่า ***
4 อีสระ-ท่องเที่ยวเต็มวัน (ไม่มีรถบัสให้บริการ)		-	-	CRYSTAL HOTEL หรือเทียบเท่า ***
5 ปราสาทโอซาก้า (ด้านนอก)-ศาลเจ้านิมมะ-ยาซากะ- ตลาดปลาคูโรมง-RINKU PREMIUM OUTLETS- สยามบินนานาชาติคังไซ (XJ611 KIX-DMK 19:55-00:05+1) บริการอาหารและน้ำดื่มบนเครื่อง		-	-	-
6 สยามบินนานาชาติดอนเมือง	-	-	-	-

** รายการทัวร์ข้างต้น อาจมีการสลับปรับเปลี่ยนเพื่อความเหมาะสม **



วันที่
1

กรุงเทพฯ (สนามบินนานาชาติดอนเมือง)-สนามบินนานาชาติคันไซ-เมืองโอซาก้า

07.00 น. คณะพร้อมกัน ณ อาคารผู้โดยสารขาออกระหว่างประเทศ ชั้น 3 ประตู 1 โถงอาคาร Service Hall สนามบินนานาชาติดอนเมือง เจ้าหน้าที่ของบริษัทฯ คอยให้การต้อนรับและอำนวยความสะดวกในการเช็คอินออกบัตรโดยสาร ณ เคาน์เตอร์ สายการบิน **THAI AIR ASIA X (XJ)**



DMK	←	→	KIX
เที่ยวบิน	เวลาออก		เวลาถึง
XJ610	10 : 30		18 : 25

KIX	←	→	DMK
เที่ยวบิน	เวลาออก		เวลาถึง
XJ611	18 : 55		00 : 05+1

ใช้เวลาบินประมาณ 5 ชั่วโมง 40 นาที

บริการอาหารและน้ำดื่มบนเครื่อง



บริการอาหารร้อนบนเครื่อง
ขาไป - ขากลับ

10.30 น. ออกเดินทางสู่ เมืองโอซาก้า ประเทศญี่ปุ่น โดยสายการบิน **THAI AIR ASIA X (XJ)** เที่ยวบินที่ **XJ 610**

18.25 น. คณะเดินทางถึง สนามบินนานาชาติคันไซ ประเทศญี่ปุ่น (**เวลาที่ประเทศญี่ปุ่นจะเร็วกว่าประเทศไทย 2 ชม. ควรปรับนาฬิกาของท่านเพื่อสะดวกในการนัดหมาย) หลังผ่านพิธีตรวจคนเข้าเมืองแล้ว นำท่านเดินทางสู่ เมืองโอซาก้า (Osaka) เมืองที่มีขนาดเศรษฐกิจใหญ่เป็นอันดับ 2 และมีประชากรมากเป็นอันดับ 3 ของประเทศญี่ปุ่น ตั้งอยู่ในภูมิภาคคันไซ



อิสระอาหารเย็นตามอรัยาศัย



พักที่ N GATE HOTEL OSAKA
หรือเทียบเท่า



วันที่
2

เมืองนารา-วัดโทไดจิ-สวนกวางนารา-MT. WAKAKUSA REST SHELTER-
จังหวัดเกียวโต-เมืองอูจิ-วัดเบียวโดอิน-เมืองโอซาก้า



บริการอาหารเช้า ณ โรงแรม (1)

นำท่านเดินทางสู่ เมืองนารา (Nara) นำท่านนมัสการหลวงพ่อดุ๊ยแห่งเมืองนารา ณ วัดโทไดจิ (Todaiji Temple) เป็นหนึ่งในวัดที่มีชื่อเสียงมากที่สุด และมีความสำคัญทางประวัติศาสตร์ของประเทศญี่ปุ่น เป็นเหมือนศูนย์กลางของวัดทั้งหมดในประเทศ อาคารหลักของวัดเป็นอาคารไม้ที่ใหญ่ที่สุดในโลก ภายในเป็นที่ประดิษฐานของหลวงพ่อดุ๊ย หรือโอดบุตสึเด็น ซึ่งมีขนาดใหญ่ที่สุดในญี่ปุ่น อีกจุดที่น่าสนใจ และเป็นที่ยอมรับอย่างมากที่สุด คือ "เสาไม้ยักษ์" ซึ่งฐานขนาดรอบเสา นี้มีขนาดเท่ากับรูมุกของหลวงพ่อดุ๊ย และด้านล่างของเสาจะเป็นช่องขนาดไม้ใหญ่มาก มีความเชื่อว่า หากใครสามารถลอดผ่านช่องนี้ไปได้ ก็จะสามารถตรัสรู้ได้ในชาติหน้านั่นเอง (ราคาทัวร์รวมค่าเช้า) ใช้เวลาเดินทางประมาณ 1 ชั่วโมง

รูปภาพใช้เพื่อประกอบการโฆษณาเท่านั้น



TODAIJI TEMPLE

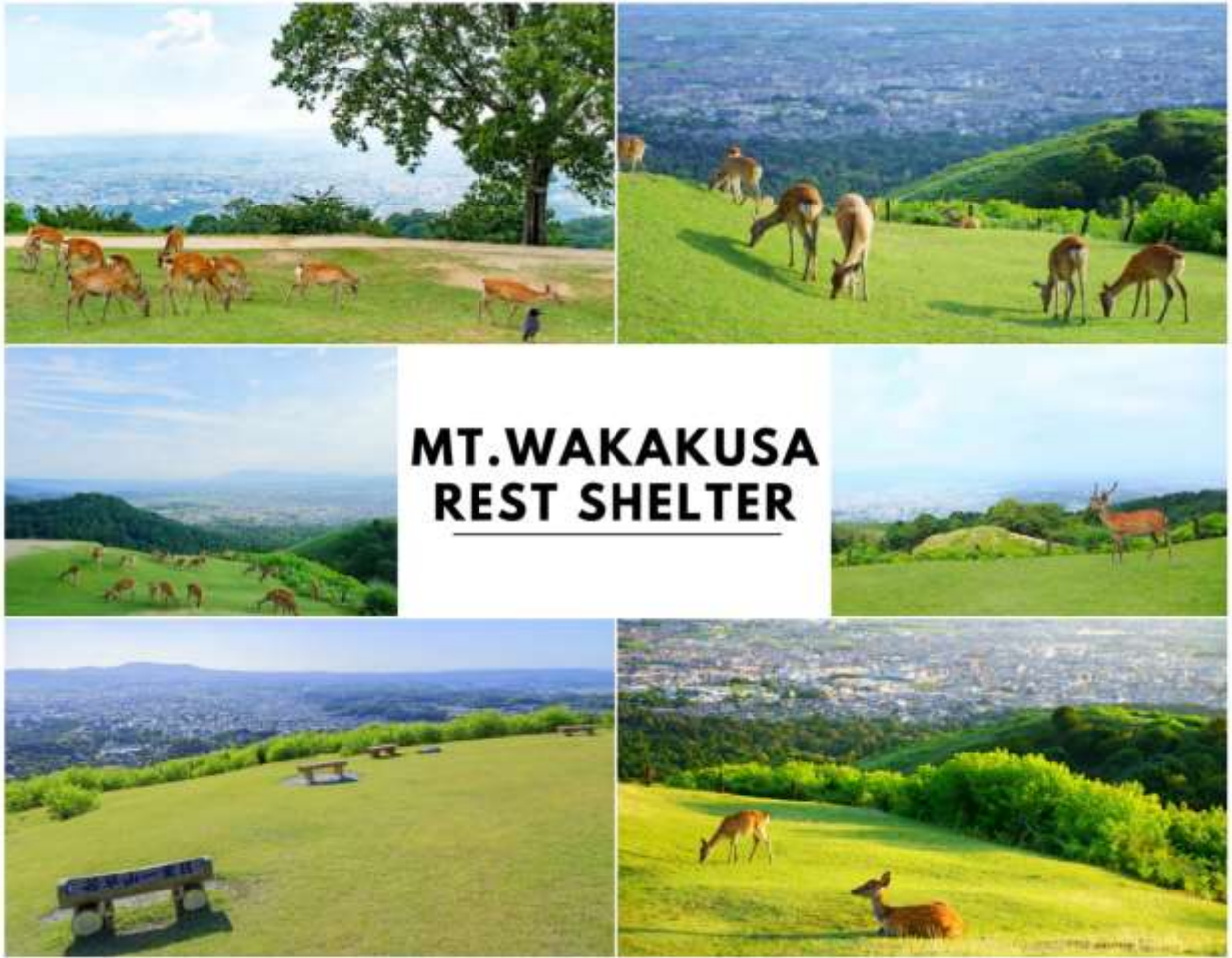


จากวัดไทโตจิเดินมาเรื่อย ๆ ประมาณ 300 เมตร จะพบกับ **สวนสาธารณะนารา (Nara Park)** หรือที่คนไทยนิยมเรียกว่า **สวนกวางนารา** ดงเพราะที่นี่เป็นที่ที่มีกวางกระจายตัวเดินเล่นอยู่เยอะที่สุดในเมือง สวนแห่งนี้เป็นหนึ่งในสวนสาธารณะเก่าแก่ที่สุดของญี่ปุ่นที่สร้างขึ้นตั้งแต่ปี ค.ศ. 1880 และกว้างถึง 3,130 ไร่ ท่านสามารถซื้อขนม "เซมเบ้" ให้กวางได้ ซึ่งกวางนาราจะชอบมาก เป็นขนมแป้งอบกรอบที่คนญี่ปุ่นนิยมกินกับชาร้อน



NARA PARK

จากนั้นนำท่านสู่ **ภูเขาวากากุสะ (Mt.Wakakusa Rest Shelter)** ตั้งอยู่หลังสวนกวางนารา และศาลเจ้าคาซุกะ มีความสูงประมาณ 350 เมตร ทิวทัศน์ภูเขาจะมีทิวทัศน์ปกคลุมทั่วไปหมด สามารถเห็นวิวทิวทัศน์ของเมืองนาราได้แบบเต็มตา และบนภูเขาก็กว้างให้ถ่ายรูปกับท่ามกลางธรรมชาติได้อีกด้วย นอกจากนี้ภูเขาวากากุสะยังมีชื่อเสียงในอีกเรื่องหนึ่งคือ จะมีเทศกาลเผาภูเขาวากากุสะ (Wakakusa Yamayaki) ที่จะจัดขึ้นในเดือนมกราคมของทุกปี โดยจะเป็นการจุดไฟบนภูเขาเพื่อเฉลิมฉลองที่ฤดูใบไม้ผลิมาถึง เป็นหนึ่งในเทศกาลใหญ่ของนาราที่เป็นที่รู้จักกันอย่างกว้างขวาง **(ราคาทัวร์ไม่รวมค่าเช่า)**



บริการอาหารกลางวัน พิเศษ!!! บุฟเฟ่ต์บั้งย่าง (2)

BUFFET YAKINIKU

ชั้นอร่อยกับบุฟเฟ่ต์บั้งย่าง



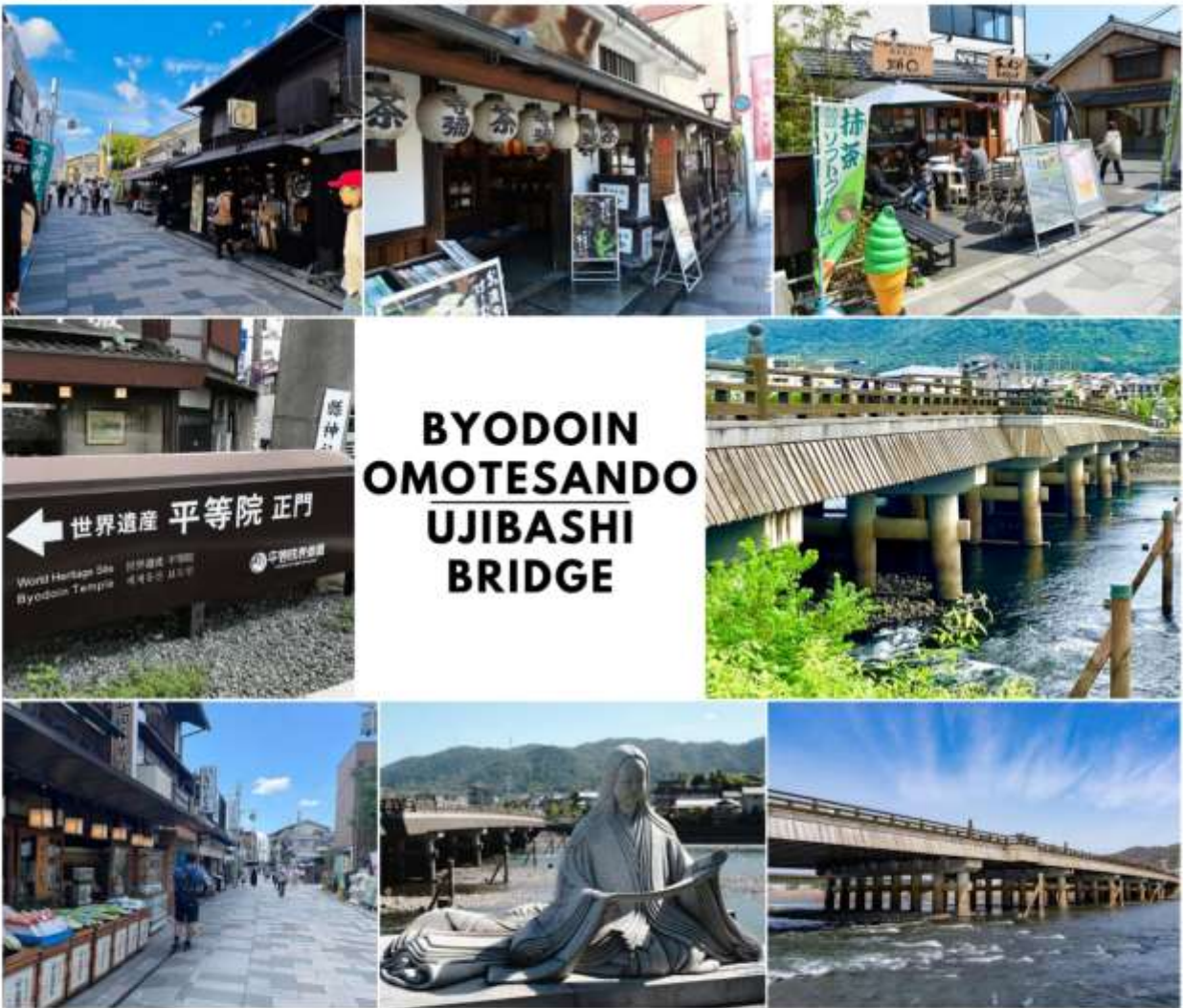
รูปภาพใช้เพื่อประกอบการโฆษณาเท่านั้น

จากนั้นนำท่านเดินทางสู่ **จังหวัดเกียวโต (Kyoto)** เคยเป็นเมืองหลวงของประเทศญี่ปุ่นในอดีตร่วมกว่า 1,100 ปี จึงทำให้มีสถานที่สำคัญหลากหลายแห่ง ซึ่งเต็มไปด้วยประวัติศาสตร์ และวัฒนธรรมดั้งเดิมของญี่ปุ่นมากมาย เพื่อนำท่านสู่ **เมืองอูจิ (Uji)** ตั้งอยู่ในจังหวัดเกียวโต เป็นเมืองเล็ก ๆ ที่ขึ้นชื่อเรื่องชาเขียวมัทฉะคุณภาพเยี่ยมระดับต้น ๆ ของญี่ปุ่น บรรยากาศเงียบสงบ เหมาะแก่การท่องเที่ยวเชิงวัฒนธรรม และพักผ่อน ไฮไลท์สำคัญ คือ มรดกโลก วัดเบียวโดอิน ที่ปรากฏบนเหรียญ 10 เยน และเป็นเมืองแห่งชาเขียวที่มีดาเฟ้ และร้านชาเปิดบริการมากมาย นำท่านสู่ **วัดเบียวโดอิน (Byodoin)** เป็นวัดเก่าแก่สมัยเฮอัน (ค.ศ. 1052) ที่ได้รับการขึ้นทะเบียนเป็นมรดกโลกของยูเนสโก ส่วนหนึ่งของอนุสรณ์สถานทางประวัติศาสตร์เกียวโตโบราณ จุดเด่นที่สุด คือ วิหารฟีนิกซ์ (Phoenix Hall) ซึ่งเป็นอาคารไม้ดั้งเดิมที่เหลืออยู่เพียงแห่งเดียว โดยมีรูปทรงคล้ายนกฟีนิกซ์กำลังกางปีก และเป็นรูปที่ปรากฏอยู่บนเหรียญ 10 เยนของญี่ปุ่นด้วย ภายในประดิษฐานพระพุทธรูปพระอมิตาภะ (Amida Buddha) และมีพิพิธภัณฑ์โฮโซดงที่จัดแสดงสมบัติของชาติมากมาย (ราคาทัวร์ไม่รวมค่าเข้า) ใช้เวลาเดินทางประมาณ 40 นาที



รูปภาพใช้เพื่อประกอบการโฆษณาเท่านั้น

ท่านสามารถเดินต่ออีกเพียง 5 นาทีก็จะถึง **ถนนเมียวโดอิน โอโมเตะซันโด (Byodoin Omotesando)** หรือเรียกกันว่า **“ถนนชาเขียว”** ที่มีร้านขายผลิตภัณฑ์ที่ทำจากชาเขียวหลากหลายร้านทั้งสองข้างทาง นอกจากสินค้ายอดนิยมนจะเป็น ซอฟท์ครีมรสชาเขียวแล้ว ท่านยังสามารถเพลิดเพลินไปกับวัฒนธรรมชาเขียวในรูปแบบอื่นได้อีก เช่น ร้านอาหารส่วน ใหญ่มีรายการเมนูที่นิยมได้แก่ บะหมี่ โซบะรสชาเขียว และขนมหวานรสชาเขียว รวมไปถึงได้ดื่มด่ำไปกับวัฒนธรรมการ ดื่มชาเขียวแท้ ๆ แบบญี่ปุ่นอีกด้วย นอกจากนี้บริเวณใกล้ ๆ กันยังมี **สะพานอูจิ (Ujibashi Bridge)** ซึ่งเป็นหนึ่งในสาม สะพานที่เก่าแก่ที่สุดของญี่ปุ่น เชื่อมต่อทั้งสองฝั่งของแม่น้ำอูจิ ทัศนียภาพรอบ ๆ สวยงามตลอดปี บริเวณใกล้สะพานยังมีรูปปั้นของ มุราซากิ ชิคิบุ (Murasaki Shikibu) นักเขียนชาวญี่ปุ่นในยุคเฮอัน ผู้ประพันธ์ “ตำนานเก็นจิ” (The Tale of Genji) นิยายเก่าแก่ที่มีอิทธิพลต่อวัฒนธรรมญี่ปุ่นเป็นอย่างมาก



**BYODOIN
OMOTESANDO
UJIBASHI
BRIDGE**

ใช้เวลาอันสมควรนำท่านเดินทางกลับสู่ **เมืองโอซาก้า (Osaka)** เพื่อเข้าสู่ที่พัก **ใช้เวลาเดินทางประมาณ 1 ชั่วโมง**



อิสระอาหารเย็นตามอรรถาศัย



พักที่ N GATE HOTEL OSAKA
หรือเทียบเท่า



วันที่
3

เมืองเกียวโต - วัดทองคินคะคุจิ - เรียนรู้พิธีชงชาญี่ปุ่น - ศาลเจ้าฟูชิมิอิบาริ -
ป่าไผ่อาราชิยาม่า - เมืองโอซาก้า



บริการอาหารเช้า ณ โรงแรม (3)

จากนั้นนำท่านเดินทางสู่ **เมืองเกียวโต (Kyoto)** เมืองซึ่งเคยเป็นเมืองหลวงของประเทศญี่ปุ่นในอดีตร่วมกว่า 1,100 ปี จึงทำให้ เมืองเกียวโตแห่งนี้มีสถานที่สำคัญหลากหลายแห่ง ซึ่งเต็มไปด้วยประวัติศาสตร์ และวัฒนธรรมดั้งเดิมของญี่ปุ่นมากมาย นำท่านสู่ **วัดคินคะคุจิ (Kinkakuji Temple)** หรือที่คนไทยเรียกกันว่า **วัดทอง (Golden Pavilion)** เป็นวัดเก่าแก่ของเมืองเกียวโต วัดเป็นที่รู้จักมากที่สุดวัดหนึ่งในประเทศญี่ปุ่น อาคารหลักของวัดนี้มีสีทองเหลืองอร่ามตั้งโดดเด่นเป็นสง่าอยู่ท่ามกลางน้ำ ซึ่งประกอบด้วย วิหาร 3 ชั้น โดยชั้นแรกมีลักษณะเป็นพระราชวัง ชั้นที่สองเป็นแบบบ้านชามูโร ส่วนชั้นที่สามเป็นแบบวัด เวลามองภาพสะท้อนก็กลายเป็นภาพที่งดงามไม่แพ้กัน **(ราคาทัวร์ไม่รวมค่าเช่า) ใช้เวลาเดินทางประมาณ 1.30 ชั่วโมง**

รูปภาพใช้เพื่อประกอบการโฆษณาเท่านั้น



KINKAKUJI TEMPLE



จากนั้นนำท่านสัมผัสประสบการณ์พิเศษ **เรียนรู้พิธีชงชาแบบญี่ปุ่น (Shikido)** ให้ท่านได้เรียนรู้วิธีชงชาแบบธรรมเนียมญี่ปุ่น มีเชนเฮมาสอนการชงชาแบบญี่ปุ่นตั้งแต่การวอร์มอุปกรณ์ การชง และขั้นตอนการดื่ม

 บริการอาหารกลางวัน ณ ภัตตาคาร (4)



รูปภาพใช้เพื่อประกอบการโฆษณาเท่านั้น

นำท่านสู่ **ศาลเจ้าฟูชิมิอินาริ (Fushimi Inari Taisha)** สร้างขึ้นเพื่ออุทิศแก่ อินาริ เทพเจ้าแห่งการเพาะปลูก และการค้า ที่รุ่งเรือง เป็นศาลเจ้าที่สำคัญที่สุดในบรรดาศาลเจ้าอินาริทั้งหมดในญี่ปุ่น แนวเสาประตูโทริอิสีส้มสดใสทอดยาวอย่างสุดตา ที่ทอดยาวขึ้นไปสู่ยอดเขาอินาริ ทำให้เกิดเป็นภาพอันน่าประทับใจ และเป็นหนึ่งในภาพที่โด่งดังของญี่ปุ่น ฟูชิมิอินาริโทชะนั้นเป็นทั้งศาลเจ้าของประชาชน และของราชสำนัก เป็นศาลที่พระจักรพรรดิหลายพระองค์มักแวะเวียนมาสักการะตั้งแต่ในอดีต



นำท่านชม **ป่าไผ่อาราชิยาม่า (Arashiyama Bamboo Groves)** เป็นป่าไผ่ที่ใหญ่ที่สุดในญี่ปุ่น ทั้งสวยและโด่งดังที่สุดในประเทศญี่ปุ่นอีกด้วย โดยตลอดสองข้างทางนั้นจะมีต้นไผ่สีเขียวขจีสูงเสียดฟ้ายาวกว่า 10 เมตร เรียงรายอยู่เป็นระยะทางประมาณ 500 เมตร วิวทิวทัศนอันสวยงามท่ามกลางธรรมชาติ ทั้งยังมีกิจกรรมที่เป็นไฮไลท์สำหรับผู้ที่มาเยี่ยมชมป่าไผ่แห่งนี้ได้ทำอีกมากมาย นอกจากการเดินชมป่าไผ่แล้วที่นี่ยังมีศาลเจ้าโนโนะมิยะ (Nonomiya Jinja) ซึ่งอยู่ตรงกึ่งกลางของเส้นทางที่โด่งดังในเรื่องของการขอคู่ครองอีกด้วย

รูปภาพใช้เพื่อประกอบการโฆษณาเท่านั้น



ARASHIYAMA BAMBOO GROVES



จากนั้นเดินทางกลับสู่ เมืองโอซาก้า (Osaka) เพื่อนำท่านเข้าสู่ที่พัก **ใช้เวลาเดินทางประมาณ 1 ชั่วโมง**



อิสระอาหารเย็นตามอัธยาศัย

รูปภาพใช้เพื่อประกอบการโฆษณาเท่านั้น



**พักที่ CRYSTAL HOTEL
หรือเทียบเท่า**



**วันที่
4**

อิสระท่องเที่ยวเต็มวัน (ไม่มีรถบัสให้บริการ)



บริการอาหารเช้า ณ โรงแรม (5)

ให้ท่านอิสระ **ช้อปปิ้งชินไซบาชิ (Shinsaibashi)** บริเวณแหล่งช้อปปิ้งแห่งนี้มีความยาวประมาณ 600 เมตร เต็มไปด้วยร้านค้าปลีก ร้านแฟชั่นร้านเครื่องสำอางค์ ร้านรองเท้า กระเป๋า นาฬิกา ร้านกาแฟ ร้านอาหาร ร้านขนม ร้านเสื้อผ้า สตรีทแบรนด์ทั้งญี่ปุ่น และต่างประเทศ เช่น Zara, H&M, Beans ,ABC Mart เป็นต้น เรียกว่ามีทุกอย่างที่ต้องการรวมกันอยู่บริเวณนี้ หรือ **ย่านโดทงโบริ (Dotonbori)** ตลอดแนวถนนเลียบริมคลองโดทงโบริ จากสะพานโดทงโบริบาชิไปจนถึงสะพานนิปปอนบาชิ เชิดอินทผาโผล่ป้ายกูลิโกะแมน หรือ **ป้ายโดทงโบริกูลิโกะ (Dotonbori Glico Sign)** เป็นป้ายไฟนีออนรูปนักกรีฑากำลังวิ่งอยู่บนลู่วิ่ง นอกจากนี้ยังมีอีกหนึ่งสัญลักษณ์สถานที่นัดพบกันก็คือ ร้านปูดาโด้ราคุ (Kani Doraku) ซึ่งมีปูยักษ์ยักษ์แช่ และลูกตาได้อีกด้วย และห้ามพลาด ทาโกะยากิ อาหารท้องถิ่นของชาวโอซาก้า



SHINSAI BASHI

ท่านสามารถเลือกซื้อตั๋ววีรเซอร์ม ยูนิเวอร์แซลสตูดิโอเจแปน (Universal Studios Japan) (**กรุณาติดต่อพนักงานขายเพื่อสอบถามราคา) ได้ััพเดทเครื่องเล่นใหม่ Super Nintendo World และโซนอื่น ๆ อีกมากมาย “Universal Studios Japan” หรือเรียกสั้น ๆ ว่า USJ เป็นสวนสนุกระดับโลกที่ห้ามพลาด เปิดให้บริการตั้งแต่เดือนมีนาคมปี 2001 และได้ต้อนรับนักท่องเที่ยวจากทั่วโลกมาแล้วกว่า 100 ล้านคน สำหรับในปี 2022 แบ่งเป็น 10 โซนด้วยกัน ทำให้สวนสนุกมีความหลากหลาย และพร้อมต้อนรับทุกเพศทุกวัย



อิสระอาหารเย็นตามอรรถาศัย



พักที่ CRYSTAL HOTEL
หรือเทียบเท่า



รูปภาพใช้เพื่อประกอบการโฆษณาเท่านั้น

วันที่
5

ปราสาทโอซาก้า (ด้านนอก)-ศาลเจ้านัมบะ ยาชากะ-ตลาดปลาคุโรมง-
RINKU PREMIUM OUTLETS-สวนมินนานาชาติคันไซ



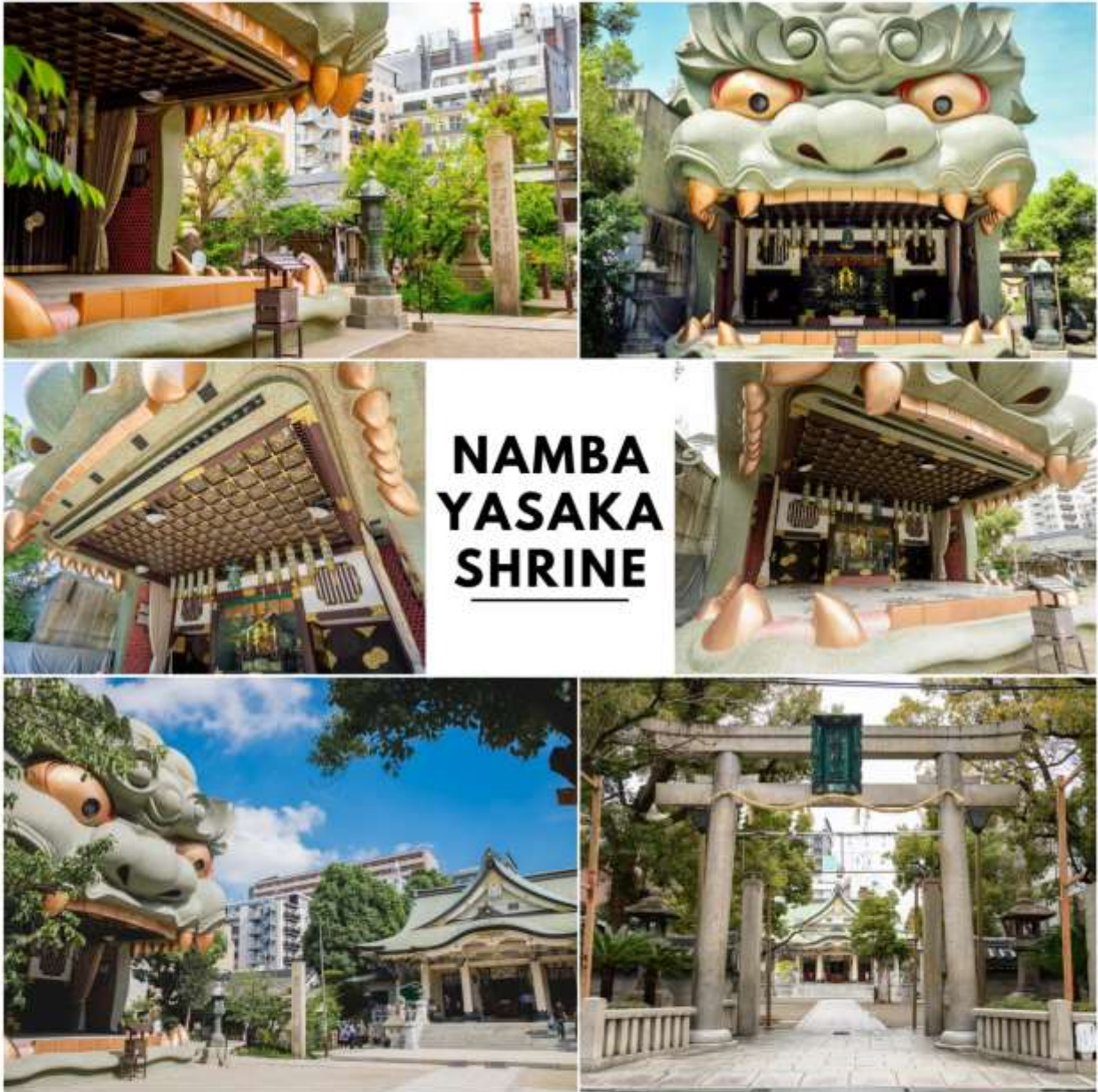
บริการอาหารเช้า ณ โรงแรม (6)

จากนั้นนำท่าน ถ่ายรูปกับ **ปราสาทโอซาก้า (Osaka Castle) (ด้านนอก)** แลนด์มาร์กอันดับหนึ่งของเมืองโอซาก้า ที่ไม่ว่าใครก็ต้องมาเยือน นับเป็นสถานที่ท่องเที่ยวยอดนิยมเมื่อมาเยือนยังเมืองโอซาก้า ด้วยความยิ่งใหญ่ขององค์ปราสาทที่มีถึง 8 ชั้น ห้อมล้อมด้วย กำแพงหิน ดุน้ำ ไปจนถึง สวนมิชิโนมารุ ที่ครอบคลุมพื้นที่ขนาดใหญ่ มองแล้วดูตัดกับความเป็นเมืองทันสมัยที่อยู่รายล้อมจากตึกอาคารทันสมัย ทำให้ความรู้สึกเหมือนเป็นปราสาทโบราณที่หลุดเข้ามาในยุคปัจจุบันเลยทีเดียว



รูปภาพใช้เพื่อประกอบการโฆษณาเท่านั้น

จากนั้นนำท่านสู่ **ศาลเจ้านัมบะ ยาชากะ (Namba Yasaka Shrine)** อยู่ในย่านนัมบะ-ของเมืองโอซาก้า มีเอกลักษณ์ที่โดดเด่นอย่างหัวสิงโตปั้นหน้าตาดุดันขนาดใหญ่ตั้งอยู่ด้านหน้า ด้วยความสูง 17 เมตร ความกว้าง 11 เมตร และความลึก 7 เมตร โดยเชื่อกันว่าปากของสิงโตตัวใหญ่นั้นจะสามารถกลืนกินสิ่งไม่ดีต่าง ๆ ปิดเป่าความชั่วร้ายให้หายไป และนำพาโชคลาภเข้ามา ซึ่งกลายเป็นที่นิยมสำหรับนักท่องเที่ยวที่จะมาสักการะขอพระ-เรื่องการเรียนหรือด้านการทำงานให้เกิดความสำเร็จตามที่มุ่งหวัง อีกทั้งด้วยงานปั้นสิงโตที่มีเอกลักษณ์โดดเด่นแม้จะมีใบหน้าท่าทางที่จะดูดูไปอยู่บ้างก็กลายเป็นจุดถ่ายรูปยอดนิยมสำหรับผู้ที่มาเยือนศาลเจ้าแห่งนี้เลยทีเดียว



จากนั้นนำท่านสู่ **ตลาดปลาดูโรมง (Kuromon)** ตลาดที่เต็มไปด้วยร้านขายอาหารซีฟู้ด เช่น ปูยักษ์, กุ้ง, หอย มากมาย มีทั้งแบบขายส่ง หรือทำสำเร็จพร้อมทานในร้านได้สะดวก เปิดทุกวันตั้งแต่เวลา 09:00-18:30 อีกทั้งยังมีอาหารนานาชาติให้เลือกทาน เรียกได้ว่าเป็นแหล่งของกินยอดเยี่ยมที่นักท่องเที่ยวสายกินเลยก็ทีเดียว ร้านค้าในตลาดแห่งนี้ น่าจะมีมากกว่า 150 ร้าน ตลอดสองข้างทางมีร้านค้าเปิดเรียงรายกันให้ท่านได้เลือกทานกันตามสะดวก



อิสระอาหารกลางวันตามอริยาศัย

รูปภาพใช้เพื่อประกอบการโฆษณาเท่านั้น

จากนั้นนำท่าน ถ่ายรูปกับ **Rinku Premium Outlets** เป็นเอาท์เล็ตที่ใหญ่ที่สุดในภูมิภาคคันไซ ซึ่งเอาท์เล็ตแห่งนี้นอกจากจะครบครันไปด้วยสินค้าที่เป็นแบรนด์ระดับโลกไฮเอนด์ ก็ยังมีร้านจำหน่ายสินค้าที่ใช้ในชีวิตประจำวัน ร้านอาหาร สนามเด็กเล่น พลาซ่า และยังเป็นสถานที่ท่องเที่ยวแนะนำอีกแห่งหนึ่งของโอซาก้าอีกด้วย



RINKU PREMIUM OUTLETS



อิสระอาหารเย็นตามอัธยาศัย

ได้เวลาอันสมควรนำท่านเดินทางสู่ **สนามบินนานาชาติคันไซ...**

19.55 น.

ออกเดินทางกลับสู่ **กรุงเทพฯ ประเทศไทย** โดยสายการบิน **THAI AIR ASIA X (XJ)**
เที่ยวบินที่ **XJ611**



ใช้เวลาบินประมาณ **6 ชั่วโมง 30 นาที**



บริการอาหารและน้ำดื่มบนเครื่อง

รูปภาพใช้เพื่อประกอบการโฆษณาเท่านั้น



สนามบินนานาชาติดอนเมือง

00.05 น.

คณะเดินทางถึง **สนามบินนานาชาติดอนเมือง กรุงเทพฯ ประเทศไทย**
โดยสวัสดิภาพ และความประทับใจ...



โปรดสอบถามเจ้าหน้าที่ก่อนทำการจองทุกครั้ง
สำหรับลูกค้าท่านที่ไม่ต้องการใช้ตั๋วเครื่องบิน (JOIN LAND)
หักออกจากราคาทัวร์ 7,000.-/ท่าน

Real choice

สำหรับลูกค้าที่จองโปรแกรมทัวร์เส้นทางญี่ปุ่น เส้นทางเวียดนาม สามารถเลือกใช้แพ็คเกจเสริมจาก Real Choice ได้ทุกบริการ

Real Private Choice

สำหรับท่านที่ต้องการความเป็นส่วนตัวมากขึ้น ท่านสามารถเลือกใช้บริการ รถส่วนตัวได้ โดยมีรูปแบบรถให้เลือกถึง 3 ประเภท โดยรถ แต่ละประเภท สามารถนั่งได้ถึง 2 ท่านขึ้นไป

อัพเดท ณ วันที่ 25/05/67



Bus (10-20 ท่าน)



VAN (2-8ท่าน)



Alphard (2-4 ท่าน)

ติดต่อสอบถามราคากับเจ้าหน้าที่

Real Private Choice

สำหรับท่านที่ต้องการความเป็นส่วนตัวมากขึ้น ท่านสามารถเลือกใช้บริการ รถส่วนตัวได้ โดยมีรูปแบบรถให้เลือกถึง 2 ประเภท โดยรถ แต่ละประเภท สามารถนั่งได้ถึง 2 ท่านขึ้นไป

อัพเดท ณ วันที่ 25/05/67



VAN (7-8ท่าน)



BUS (10-18 ท่าน)

ติดต่อสอบถามราคากับเจ้าหน้าที่

Real Seat Choice



Premium Flatbed

เตียงนอนราบที่กว้าง 99 ซม. ที่ความยาวประมาณ 59 นิ้ว สามารถปรับนอนได้ทั้งหงายและคว่ำ พร้อมโต๊ะพับลงได้ มีเบาะหนังนุ่มสบายและปลอดภัย

ราคา 2,700 / ที่นั่ง

อัพเดท ณ วันที่ 26/02/67

**มีจำนวนที่นั่งจำกัดกรุณาจองเร็ว



HOT Seat

ด้วยพื้นที่วางเท้ากว้าง 17.5 นิ้ว คุณจึงมีพื้นที่วางเท้าขึ้นสบายในการโดยสาร ได้ทั้งที่นั่งคู่ และสามที่นั่ง คุณมีช่องใส่กระเป๋าเดินทางที่สะดวกสบาย

ราคา 2,700 / ที่นั่ง

**มีจำนวนที่นั่งจำกัดกรุณาจองเร็ว



Quite Zone

มีโถงทางเดินที่กว้าง 10 นิ้วขึ้นไป สามารถนำกระเป๋าเดินทางขึ้นรถโดยสารของคุณได้โดยไม่ต้องถอดรองเท้า

ราคา 1,600 / ที่นั่ง

**มีจำนวนที่นั่งจำกัดกรุณาจองเร็ว

Real Baggage Choice

เพิ่มน้ำหนักกระเป๋า

ปกติท่านจะได้น้ำหนักกระเป๋าอยู่ที่ 20 กก. สำหรับท่านที่ต้องการซื้อน้ำหนักกระเป๋าเพิ่ม

อัพเดท ณ วันที่ 26/02/67

ฟรี 20 กิโลกรัม

ซื้อเพิ่ม 5 กิโลกรัม / เที่ยวบิน ราคา 1,500 / เที่ยวบิน

ซื้อเพิ่ม 10 กิโลกรัม / เที่ยวบิน ราคา 1,800 / เที่ยวบิน

ซื้อเพิ่ม 20 กิโลกรัม / เที่ยวบิน ราคา 2,900 / เที่ยวบิน



Real Insurance Choice

ประกันการเดินทางเสริม

ครอบคลุมการรักษาพยาบาล และเหตุการณ์ไม่คาดฝัน เมื่อเดินทางไปยังต่างประเทศ(ที่ไม่ใช่โรคประจำตัว และ อุบัติเหตุ) สามารถซื้อความคุ้มครองได้ สูงสุดถึง 5,000,000 บาท

อัพเดท ณ วันที่ 26/02/67

เริ่มต้นที่ 710.-



Real Wifi Choice



PACKAGE	UNLIMITED	ค่าบริการเน็ต
5 DAY	999.-	250.-
6 DAY	1,199.-	300.-

**กรุณาจองเร็วขึ้นก่อนวันเดินทางเพื่อจองที่นั่ง

Soft Bank

Wi Fi

เป็นบริการใช้ต่อวันที่ 15 มกราคม 2568 เป็นต้นไป

Real admission Ticket Choice

จองตั๋วล่วงหน้า

บริการจองตั๋ว Disneyland, Universal Studio ล่วงหน้า

ติดต่อสอบถามราคากับเจ้าหน้าที่

อัพเดท ณ วันที่ 25/05/67



TOKYO Disneyland



Universal Studio



Real Private Choice

➔ สำหรับท่านที่ต้องการความเป็นส่วนตัวมากขึ้น ท่านสามารถเลือกใช้บริการ รถส่วนตัวได้โดยมีรูปแบบรถให้เลือกถึง 3 ประเภท โดยรถ แต่ละประเภทสามารถนั่งได้ตั้งแต่ 2 ท่านขึ้นไป



Bus
(10-20 ท่าน)



VAN
(2-8 ท่าน)



Alphard
(2-4 ท่าน)



ติดต่อสอบถามราคากับเจ้าหน้าที่

หมายเหตุ

- ราคานี้รวมคนขับ/ค่าทางด่วน / ที่จอดรถ
- ราคานี้รวมค่าบริการน้ำดื่มวันละ 1 ขวด/ท่าน

อพเทค ณ วันที่ 25.05.67

รูปถ่ายใช้เพื่อประกอบเอกสารเท่านั้น